

# Dell Precision Mobile Workstation

7000 Series

## Quick Start Guide

Οδηγός γρήγορης έναρξης

Guia de iniciação rápida

Краткое руководство по началу работы

מדריך התחלה מהירה



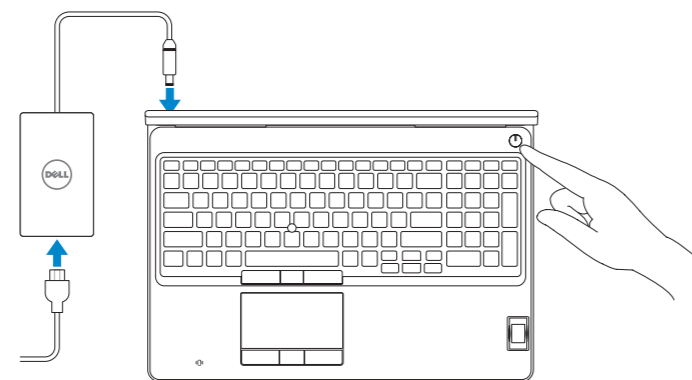
## 1 Connect the power adapter and press the power button

Συνδέστε τον προσαρμογέα ισχύος και πιάστε το κουμπί λειτουργίας

Ligar o transformador e premir o botão Ligar

Подключите адаптер питания и нажмите кнопку питания

חבר את מתאם החשמל ולחץ על לחצן ההפעלה



## 2 Finish operating system setup

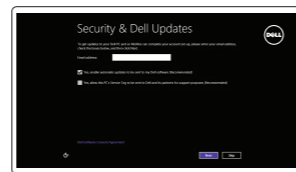
Τελειώστε τη ρύθμιση του λειτουργικού συστήματος

Terminar a configuração do sistema operativo

Завершите настройку операционной системы

עיי את התקנת מערכת ההפעלה

### Windows 8.1



#### Enable security and updates

Ενεργοποιήστε τις ρυθμίσεις για την ασφάλεια και τις ενημερώσεις

Activar funcionalidades de segurança e actualizações

Включите службы обеспечения безопасности и автоматического обновления

אפשר אבטחה ועדכונים

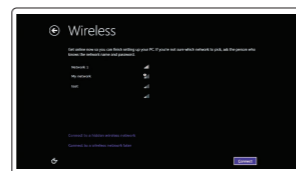
#### Connect to your network

Σύνδεση στο δίκτυό σας

Estabelecer ligação à rede

Подключитесь к сети

התחבר לרשת



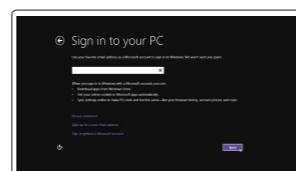
**NOTE: If you are connecting to a secured wireless network, enter the password for the wireless network access when prompted.**

**ΣΗΜΕΙΩΣΗ:** Αν πρόκειται να συνδεθείτε σε ασφαλές ασύρματο δίκτυο, πληκτρολογήστε τον κωδικό πρόσβασης στο ασύρματο δίκτυο όταν παρουσιαστεί η σχετική προτροπή.

**NOTA:** Se precisar conectar-se a uma rede sem fio segura, insira a palavra-passe para aceder à rede sem fio quando solicitado.

**ПРИМЕЧАНИЕ:** Если вы подключаетесь к защищенной беспроводной сети, введите пароль для доступа к беспроводной сети при появлении запроса.

**הערה:** אם אתה מתחבר לרשת אלחוטית מאובטחת, הכנס את הסיסמה עבור הרשת האלחוטית בעת שתבקש.

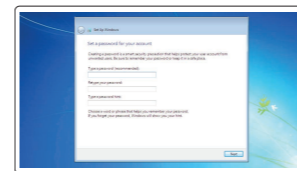


#### Sign in to your Microsoft account or create a local account

Συνδεθείτε στον λογαριασμό σας στη Microsoft ή δημιουργήστε τοπικό λογαριασμό  
Iniciar sessão numa conta Microsoft ou criar uma conta local

Войдите в учетную запись Microsoft или создайте локальную учетную запись  
היכנס לחשבון Microsoft שלך או צור חשבון מקומי

### Windows 7



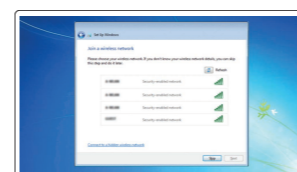
#### Set up password for Windows

Ρύθμιση κωδικού πρόσβασης για τα Windows

Configurar a palavra-passe para o Windows

Установите пароль для Windows

הגדר סיסמה ל-Windows



#### Connect to your network

Σύνδεση στο δίκτυό σας

Estabelecer ligação à rede

Подключитесь к сети

התחבר לרשת

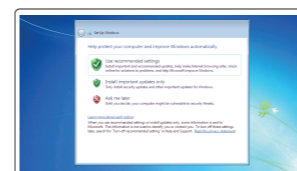
**NOTE: If you are connecting to a secured wireless network, enter the password for the wireless network access when prompted.**

**ΣΗΜΕΙΩΣΗ:** Αν πρόκειται να συνδεθείτε σε ασφαλές ασύρματο δίκτυο, πληκτρολογήστε τον κωδικό πρόσβασης στο ασύρματο δίκτυο όταν παρουσιαστεί η σχετική προτροπή.

**NOTA:** Se precisar conectar-se a uma rede sem fio segura, insira a palavra-passe para aceder à rede sem fio quando solicitado.

**ПРИМЕЧАНИЕ:** Если вы подключаетесь к защищенной беспроводной сети, введите пароль для доступа к беспроводной сети при появлении запроса.

**הערה:** אם אתה מתחבר לרשת אלחוטית מאובטחת, הכנס את הסיסמה עבור הרשת האלחוטית בעת שתבקש.



#### Protect your computer

Προστασία του υπολογιστή σας

Proteja o computador

Защитите свой компьютер

הגן על המחשב שלך

### Ubuntu

Follow the instructions on the screen to finish setup.

Ακολουθήστε τις οδηγίες που παρουσιάζονται στην οθόνη για να τελειώσετε η ρύθμιση.

Siga as instruções apresentadas no ecrã para concluir a configuração.

Для завершения установки следуйте инструкциям на экране.

פעל לפי ההוראות על המסך כדי לסיים את ההתקנה.

## Locate your Dell apps in Windows 8.1

Εντοπισμός των εφαρμογών σας της Dell στα Windows 8.1

Localizar as suas aplicações Dell no Windows 8.1

Найдите приложения Dell в Windows 8.1

אתר את יישומי Dell ב-Windows 8.1



#### Register your computer

Δήλωση του υπολογιστή σας | Registrar o computador

Зарегистрируйте компьютер | רושם את המחשב שלך



#### Dell Backup and Recovery Backup, recover, repair, or restore your computer

Δημιουργία αντιγράφων ασφαλείας, επισκευή ή αποκατάσταση του υπολογιστή σας

Criar cópia de segurança, recuperação, reparação ou restauração do computador

Резервное копирование, восстановление или ремонт компьютера

גיבוי, אחזור, תיקון או שחזור המחשב שלך



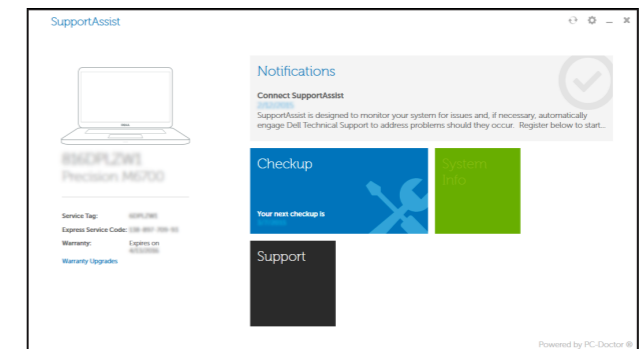
#### SupportAssist Check and update your computer

Έλεγχος και ενημέρωση του υπολογιστή σας

Verificar e actualizar o computador

Проверяйте и обновляйте компьютер

בדוק ועדכן את המחשב שלך



#### Product support and manuals

Υποστήριξη και εγχειρίδια προϊόντων

Supporte de produits e manuais

Техническая поддержка и руководства по продуктам

תמיכה ומדריכים למוצר

dell.com/support

dell.com/support/manuals

dell.com/support/linux

#### Contact Dell

Επικοινωνία με την Dell | Contactar a Dell

Обратитесь в компанию Dell | Dell לא דלה

dell.com/contactdell

#### Regulatory and safety

Ρυθμιστικοί φορείς και ασφάλεια

Regulamentos e segurança

Соответствие стандартам и технике безопасности

תקנות ובטיחות

dell.com/regulatory\_compliance

#### Regulatory model

Μοντέλο κατά τους ρυθμιστικούς φορείς

Modelo regulamentar

Нормативный номер модели

תקינה גגד

P53F

#### Regulatory type

Τύπος κατά τους ρυθμιστικούς φορείς

Tipo regulamentar

Нормативный тип

תקינה גוג

P53F001

#### Computer model

Μοντέλο υπολογιστή | Modelo do computador

Модель компьютера | מחשב גגד

Dell Precision -7510

© 2015 Dell Inc.

© 2015 Microsoft Corporation.

© 2015 Canonical Ltd.



0R4W7JA00



Printed in China.

2015-07

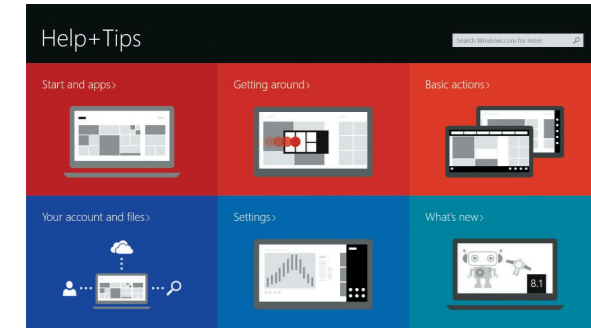
# Learn how to use Windows 8.1

Εκμάθηση χρήσης των Windows 8.1 | Aprenda como utilizar o Windows 8.1  
Оснoвы работы в Windows 8.1 | Windows 8.1-ב-ל תצד להשתמש



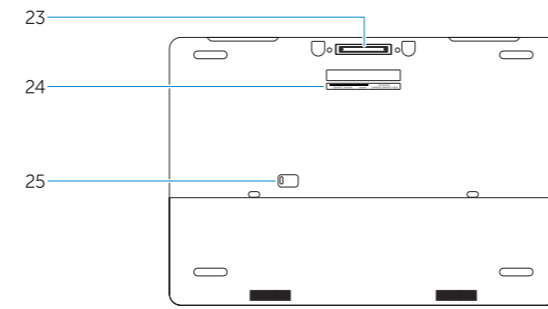
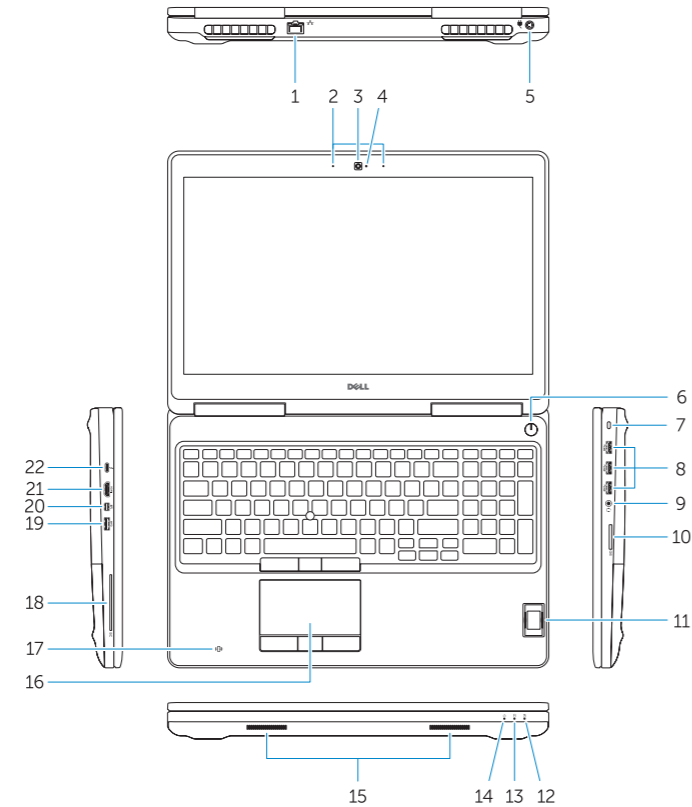
## Help and Tips

Βοήθεια και συμβουλές | Ajuda e sugestões  
Помощь и подсказки | עזרה ועצות



# Features

Δυνατότητες | Funcionalidades | Характеристики | תכונות



- 1. Network connector
- 2. Microphone
- 3. Camera (optional)
- 4. Camera-status light (optional)
- 5. Power connector
- 6. Power button
- 7. Security-cable slot
- 8. USB 3.0 connector
- 9. Headset connector
- 10. Memory card reader
- 11. Fingerprint reader (optional)
- 12. Battery-status light
- 13. Hard-drive activity light
- 14. Power-status light
- 15. Speakers
- 16. Touchpad
- 17. Contactless smartcard reader (optional)
- 18. Smartcard reader (optional)
- 19. USB 3.0 connector
- 20. Mini DisplayPort connector
- 21. HDMI connector
- 22. USB-C connector (optional)
- 23. Docking connector
- 24. Service-tag label
- 25. Door and battery release latch

- 1. Σύνδεσμος δικτύου
- 2. Μικρόφωνο
- 3. Κάμερα (προαιρετικά)
- 4. Λυχνία κατάστασης κάμερας (προαιρετικά)
- 5. Σύνδεσμος τροφοδοσίας
- 6. Κουμπί λειτουργίας
- 7. Υποδοχή καλωδίου ασφαλείας
- 8. Σύνδεσμος USB 3.0
- 9. Σύνδεσμος κεφαλοσυσκευής
- 10. Μονάδα ανάγνωσης καρτών μνήμης
- 11. Μονάδα ανάγνωσης δακτυλικών αποτυπωμάτων (προαιρετικά)
- 12. Λυχνία κατάστασης μπαταρίας
- 13. Λυχνία δραστηριότητας σκληρού δίσκου
- 14. Λυχνία κατάστασης τροφοδοσίας
- 15. Ηχεία
- 16. Επιφάνεια αφής
- 17. Ανεπαφική μονάδα ανάγνωσης έξυπνων καρτών (προαιρετικά)
- 18. Μονάδα ανάγνωσης έξυπνων καρτών (προαιρετικά)
- 19. Σύνδεσμος USB 3.0
- 20. Σύνδεσμος Mini DisplayPort
- 21. Σύνδεσμος HDMI
- 22. Σύνδεσμος USB-C (προαιρετικά)
- 23. Σύνδεσμος βάσης σύνδεσης
- 24. Ετικέτα εξυπηρέτησης
- 25. Μάνταλο αποδέσμευσης πόρτας και μπαταρίας

- 1. Conector de rede
- 2. Microfone
- 3. Câmara (opcional)
- 4. Luz de estado da câmara (opcional)
- 5. Conector de alimentação
- 6. Botão Ligar
- 7. Ranhura do cabo de segurança
- 8. Conector USB 3.0
- 9. Conector para auscultadores
- 10. Leitor de cartões de memória
- 11. Leitor de impressões digitais (opcional)
- 12. Luz de estado da bateria
- 13. Luz de actividade da unidade de disco rígido
- 14. Luz de estado de alimentação
- 15. Altifalantes
- 16. Pannel táctil
- 17. Leitor de cartão inteligente sem contacto (opcional)
- 18. Leitor de cartão inteligente (opcional)
- 19. Conector USB 3.0
- 20. Conector mini-DisplayPort
- 21. Conector HDMI
- 22. Conector USB-C (opcional)
- 23. Conector de ancoragem
- 24. Etiqueta de serviço
- 25. Trinco de libertação da porta e da bateria

- 1. Сетевой разъем
- 2. Микрофон
- 3. Камера (опция)
- 4. Индикатор состояния камеры (опция)
- 5. Разъем питания
- 6. Кнопка питания
- 7. Гнездо защитного троса
- 8. Разъем USB 3.0
- 9. Разъем гарнитуры
- 10. Устройство чтения карт памяти
- 11. Сканер отпечатков пальцев (опция)
- 12. Индикатор состояния батареи
- 13. Индикатор работы жесткого диска
- 14. Индикатор состояния питания
- 15. Динамики
- 16. Сенсорная панель
- 17. Устройство чтения бесконтактных смарт-карт (опция)
- 18. Устройство чтения смарт-карт (опция)
- 19. Разъем USB 3.0
- 20. Разъем mini-DisplayPort
- 21. Разъем HDMI
- 22. Разъем USB-C (опция)
- 23. Стыковочный разъем
- 24. Метка обслуживания
- 25. Фиксатор крышки и батареи

- 1. מחבר רשת
- 2. מיקרופון
- 3. מצלמה (אופציונלי)
- 4. נורית מצב מצלמה (אופציונלי)
- 5. מחבר מתח
- 6. לחצן הפעלה
- 7. חריץ כבל אבטחה
- 8. מחבר USB 3.0
- 9. מחבר לדיבורית אישית
- 10. קורא כרטיסי זיכרון
- 11. קורא טביעות אצבעות (אופציונלי)
- 12. נורית מצב סוללה
- 13. נורית פעילות של כונן קשיח
- 14. נורית מצב מתח
- 15. רמקולים
- 16. משטח מגע
- 17. קורא כרטיס חכם ללא מגע (אופציונלי)
- 18. קורא כרטיס חכם (אופציונלי)
- 19. מחבר USB 3.0
- 20. מחבר Mini DisplayPort
- 21. מחבר HDMI
- 22. מחבר USB-C (אופציונלי)
- 23. מחבר עגינה
- 24. תווית תג שירות
- 25. תפס שחרור סוללה ודלת

**NOTE:** For more information, see *Owner's Manual* at [dell.com/support/manuals](http://dell.com/support/manuals).  
**ΣΗΜΕΙΩΣΗ:** Για περισσότερες πληροφορίες, ανατρέξτε στην ενότητα *Εγχειρίδιο κατόχου* στην ιστοσελίδα [dell.com/support/manuals](http://dell.com/support/manuals).  
**NOTA:** Para mais informações, consulte o *Manual do Proprietário* em [dell.com/support/manuals](http://dell.com/support/manuals).  
**ПРИМЕЧАНИЕ:** Для получения более подробной информации см. *Руководство пользователя* на веб-сайте [dell.com/support/manuals](http://dell.com/support/manuals).  
הערה: לקבלת מידע נוסף, עיין במדריך *למשתמש* בכתובת [dell.com/support/manuals](http://dell.com/support/manuals).